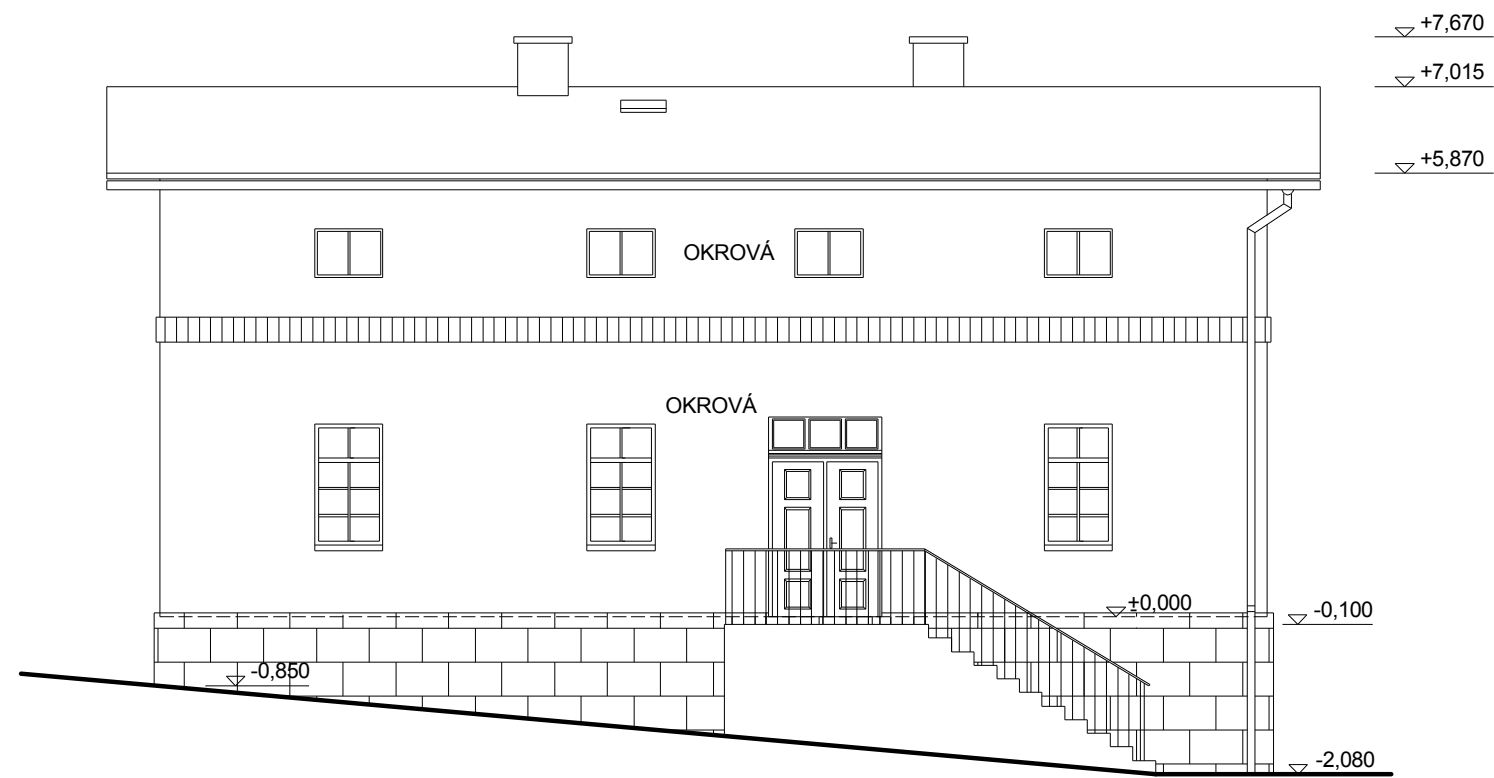
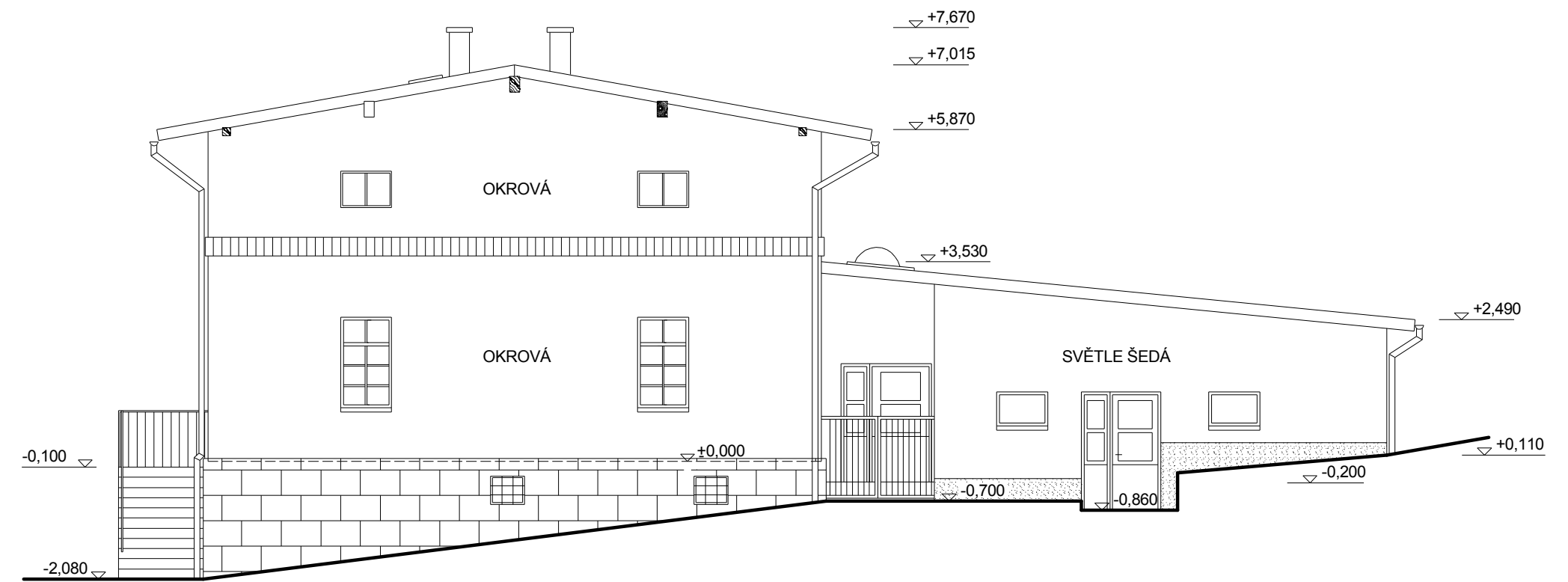


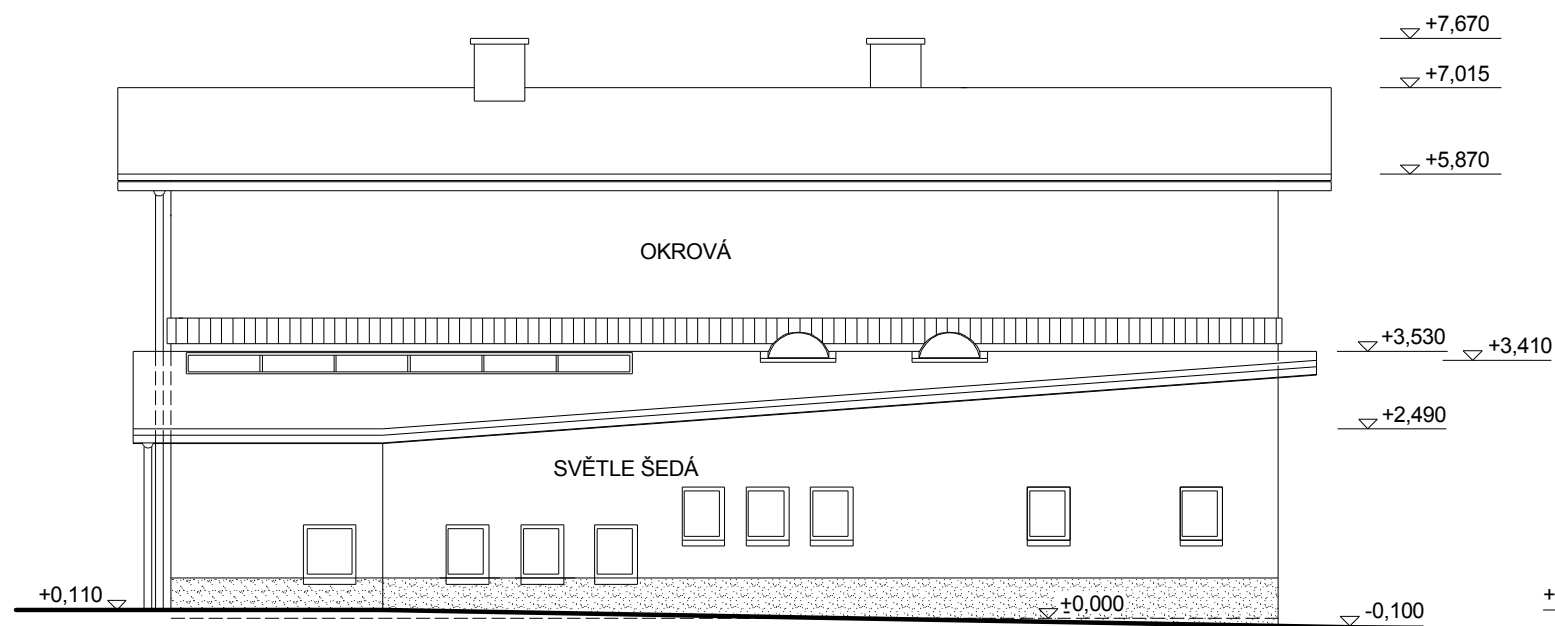
POHLED ZÁPADNÍ



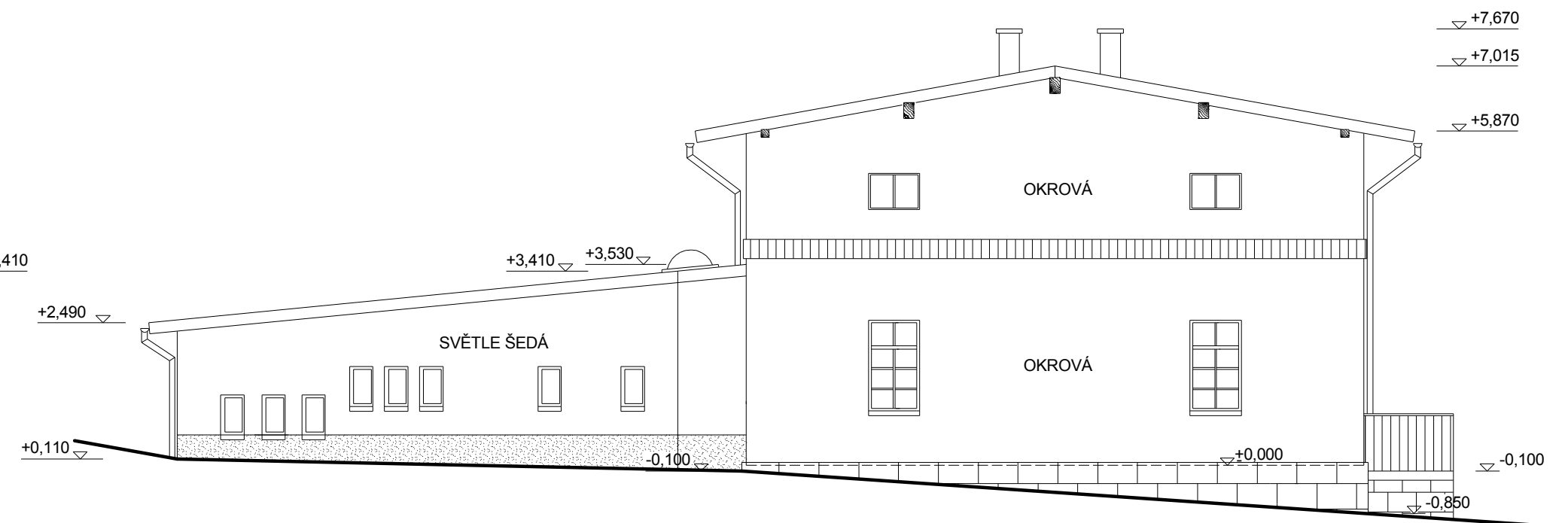
POHLED JIŽNÍ



POHLED VÝCHODNÍ



POHLED SEVERNÍ



POZNÁMKA:

- STŘEŠNÍ KRYTINA - FALCOVANÝ MĚDĚNÝ PLECH
- FASÁDA - OKROVÁ - STÁVAJÍCÍ OBJEKT FARY
- SVĚTLE ŠEDÁ (CAPARROL BASALT 18) - PŘÍSTAVBA SOC. ZAŘÍZENÍ
- SOKL - REPASE PÍSKOVCOVÉHO OBKLADU (STÁVAJÍCÍ OBJEKT FARY)
- CEMENTOVÁ OMÍTKA HRUBŠÍ ZRNITOSTI - BARVA SILIKONOVÁ TMAVĚ ŠEDÁ (PŘÍSTAVBA SOC. ZAŘÍZENÍ)
- OKNA, DVEŘE - DŘEVĚNÁ, ODSŤÍN SVĚTLE HNĚDÁ
- KLEMPÍRSKÉ PRVKY - MĚDĚNÝ PLECH
- PODOKAPNÍ ŘÍMSA - PŘÍSTAVBA SOCIÁLNÍHO ZAŘÍZENÍ
- OBLOŽENÍ STŘEŠ. PŘESAHU DESKAMI CETRIS TL. 18 MM
- ODSŤÍN DUB
- STÁVAJÍCÍ OBJEKT FARY
- NUTNÉ VYTVOŘENÍ PŘESNÉ KOPIE STÁVAJÍCÍCH ZHLAVÍ

ODPOV. PROJEKTANT	PROJEKTANT	VYPRACOVALA			
JIŘÍ KOCIÁN	RENATA KOCIÁNOVÁ	RENATA KOCIÁNOVÁ			
INVESTOR:			ŘÍMSKOKATOLICKÁ FARNOST MALÉ SVATOŇOVICE		
AKCE:			MĚŘÍTKO:	1:100	
STAVEBNÍ ÚPRAVY A PŘÍSTAVBA BUDOVY Č.P. 100, SCHEJBALOVA, K.Ú. MALÉ SVATOŇOVICE			DATUM:	12/2012	
VÝKRES:			ZMĚNA Č.:		
POHLEDY			ARCH. Č.	VÝKR. Č.	KOPIE Č.
			2012/07	F.1.1.12	