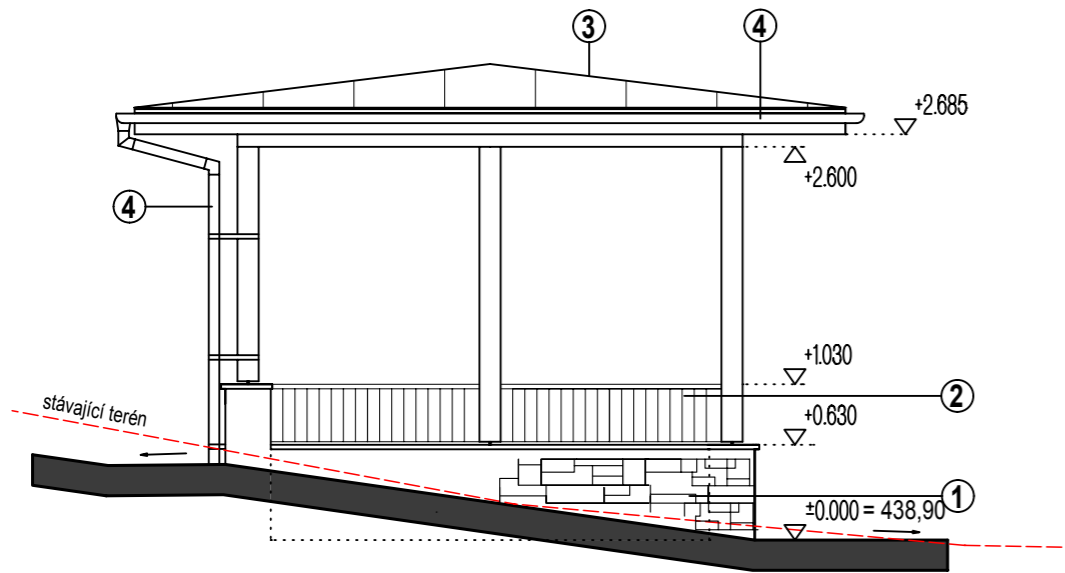


POUTNÍ AREÁL PANNY MARIE SEDMI RADOSTÍ V MALÝCH SVATOŇOVICÍCH

SO.5 - VEDLEJŠÍ OBJEKTY V OKOLÍ FARY - ALTÁN, SKLAD

ALTÁN

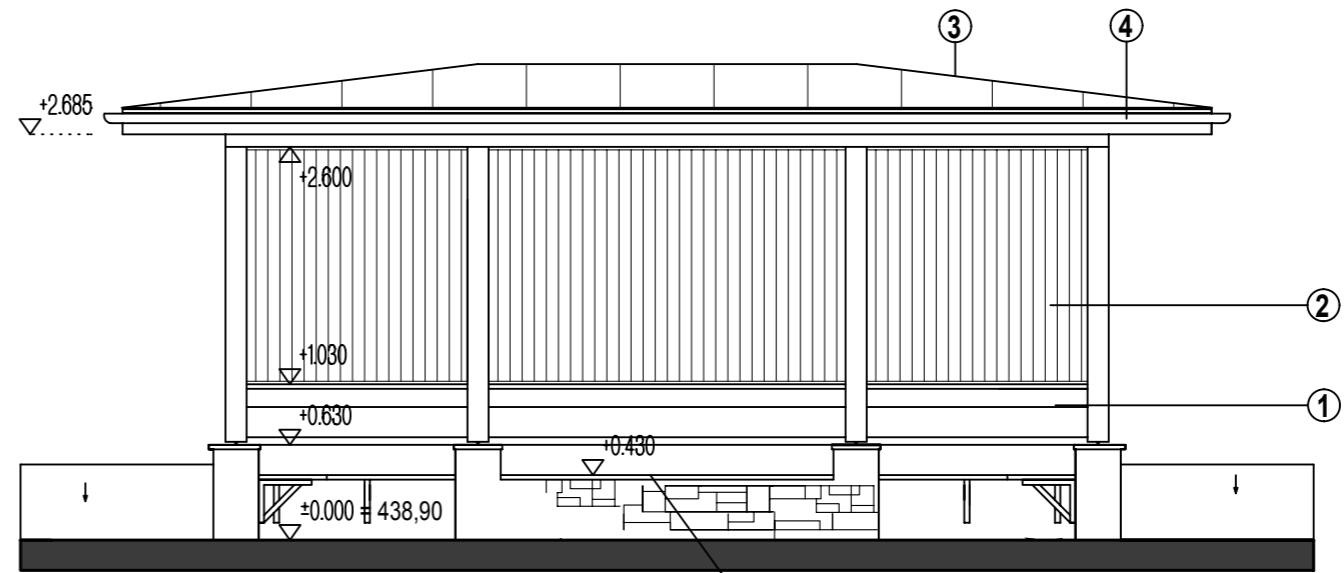
Pohledy m = 1 : 50



POHLED ZÁPADNÍ

LEGENDA :

- ① žb. stěny - obklad z kamenných pásků včetně kamenných zákrytových desek
- ② dřevěná stěna z hoblovaných prken, sloupky, vaznice - odstín středně světlý dub viditelné dřevěné prvky podhledu střechy - odstín středně světlý dub
- ③ plechová falcovaná krytina - měděný plech
- ④ klempířské výrobky - měděný plech



POHLED JIŽNÍ

snížená část zídky bude opatřena dřevěným sedákem s možností využití pro sezení - dřevěný lepený masiv se zaobleným náklížkem

± 0,000 objektu altánu = 438,90 m n.m. B.p.v.

 AG ATELIER s.r.o. Komenského 533 517 41 Kostelec nad Orlicí IČO 26002892 DIČ CZ26002892	tel.: +420 494 321 541 fax: +420 494 321 412 www.agatelier.cz agatelier@agatelier.cz	Datum	12/2012
		Měřítko	1:50
Akce: POUTNÍ AREÁL PANNY MARIE SEDMI RADOSTÍ V MALÝCH SVATOŇOVICÍCH		Stupeň	DSP
		Auto návrhu: Ing. arch. Pavel Linhart	
		Zodpovědný projektant: Ing. František Velínský	
Investor: Římskokatolická farnost Malé Svatoňovice Schejbalova 100, Malé Svatoňovice, 542 34		Vypracoval: Hana Tupcová	
Obsah: SO.5. VEDLEJŠÍ OBJEKTY V OKOLÍ FARY - ALTÁN, SKLAD ALTÁN - Pohledy	Číslo výkresu	Paré	SO.5-11

Tento dokument je duševním majetkem firmy AG ATELIER, Kostelec nad Orlicí. Nesmí být bez jejího souhlasu kopírován ani jinak rozšiřován!!!